

УТВЕРЖДАЮ:
Заведующий МАДОУ №15
Е.В. Денисова
Приказ № 96 от
«17» октября 2024 г.

ПАСПОРТ ДОСТУПНОСТИ МАДОУ №15

Объекта социальной инфраструктуры (ОСИ) №3

1. Общие сведения об объекте

- 1.1. Наименование (вид) объекта: Муниципальное автономное дошкольное образовательное учреждение «Детский сад №15» г.Ижевск.
- 1.2. Адрес объекта 426014, УР, г.Ижевск, ул.Архитектора П.П.Берша, д.17.
- 1.3. Сведения о размещении объекта:
 - Отдельно стоящее 3-х этажное здание, общей площадью 5439,2м², построено в 2021 году.
 - наличие прилегающего земельного участка (да, нет): да, 140 м² и 10534 м².
- 1.4. Год постройки здания 2021, последнего капитального ремонта -----
- 1.5. Дата предстоящих плановых ремонтных работ: *текущего*: ----- *капитального* -----
Сведения об организации, расположенной на объекте
- 1.6. Название организации (учреждения): Муниципальное автономное дошкольное образовательное учреждение «Детский сад №15» г. Ижевск. Краткое наименование МАДОУ № 15 г.Ижевск.
- 1.7. Юридический адрес организации (учреждения) 426068, УР, г. Ижевск, ул. Автозаводская, д.15а.
- 1.8. Основание для пользования объектом (*оперативное управление, аренда, собственность*): оперативное управление.
- 1.9. Форма собственности (государственная, негосударственная): государственная.
- 1.10. Территориальная принадлежность (федеральная, региональная, муниципальная): муниципальная.
- 1.11. Вышестоящая организация: Управление образования Администрации г.Ижевска.
- 1.12. Адрес вышестоящей организации, другие координаты: 426008, УР, г.Ижевск, ул.Ленина, д.2, тел. (3412) 41-45-56

2. Характеристика деятельности организации на объекте.

- 2.1. Сфера деятельности (*здравоохранение, образование, социальная защита, физическая культура и спорт, культура, связь и информация, транспорт, жилой фонд, потребительский рынок и сфера услуг, другое*): образование.
- 2.2. Виды оказываемых услуг: Реализация основной общеобразовательной программы, обучение и воспитание детей дошкольного возраста.
- 2.3. Форма оказания услуг (на объекте, с длительным пребыванием, в т.ч. проживанием, на дому, дистанционно): на объекте.
- 2.4. Категории обслуживаемого населения по возрасту (дети, взрослые трудоспособного возраста, пожилые, все возрастные категории): дети от 2 до 7 лет.
- 2.5. Категории обслуживаемых инвалидов: *инвалиды, передвигающиеся на коляске, инвалиды с нарушениями опорно-двигательного аппарата, нарушениями зрения, нарушениями слуха, нарушениями умственного развития*: нет.

2.6. Плановая мощность: посещаемость (количество обслуживаемых в день), вместимость, пропускная способность: 220 человека.

2.7. Участие в исполнении ИПР инвалида, ребенка-инвалида (да, нет): нет.

3 Состояние доступности объекта для инвалидов и других маломобильных групп населения (МГН)

3.1. Путь следования к объекту пассажирским транспортом.

(описать маршрут движения с использованием пассажирского транспорта):

Маршрутные автобусы и троллейбусы: остановка «Улица Сабурова», «Солнечные кварталы»

наличие адаптированного пассажирского транспорта к объекту: нет, общественный транспорт, автобусы 12, 12К, 40, 18, 26, 79, 31

3.2. Путь к объекту от ближайшей остановки пассажирского транспорта:

3.2.1. Расстояние до объекта от остановки транспорта 410 м.

3.2.2. Время движения (пешком) 5 мин.

3.2.3. Наличие выделенного от проезжей части пешеходного пути (да, нет), да.

3.2.4. Перекрестки: *нерегулируемые; регулируемые, со звуковой сигнализацией, таймером; нет:* регулируемые, со звуковой сигнализацией

3.2.5. Информация на пути следования к объекту: *акустическая, тактильная, визуальная;* нет.

3.2.6. Перепады высоты на пути: *есть, нет* (описать) нет

3.2.7. Их обустройство для инвалидов на коляске: *да*

3.3. Организация доступности объекта для инвалидов – форма обслуживания*

№№ п/п	Категория инвалидов (вид нарушения)	Вариант организации доступности объекта (формы обслуживания)*
1.	Все категории инвалидов и МГН	ДУ
	<i>в том числе инвалиды:</i>	
2	передвигающиеся на креслах-колясках	Б
3	с нарушениями опорно-двигательного аппарата	Б
4	с нарушениями зрения	ДУ
5	с нарушениями слуха	ДУ
6	с нарушениями умственного развития	ДУ

* - указывается один из вариантов: «А», «Б», «ДУ», «ВНД»

3.4. Состояние доступности основных структурно-функциональных зон

№№ п \п	Основные структурно-функциональные зоны	Состояние доступности, в том числе для основных категорий инвалидов**	Приложение	
			№ на плане	№ на фото
1	Территория, прилегающая к зданию (участок)	ДП-В	1.1	1.1
			1.2	1.2
			1.3	1.3
			1.4	1.4
2	Вход (входы) в здание	ДП-В	2.1	2.1
			2.2	2.2
			2.3	2.3
			2.4	2.4
			2.5	2.5

3	Путь (пути) движения внутри здания (в т.ч. пути эвакуации)	ДП-И	3.1 3.2 3.3	3.1 3.2 3.3
4	Зона целевого назначения здания (целевого посещения объекта)	ДУ	-	-
5	Санитарно-гигиенические помещения	ДУ	-	-
6	Система информации и связи (на всех зонах)	ДУ	-	-
7	Пути движения к объекту (от остановки транспорта)	ДУ	4.1 4.2 4.2 4.3 4.4 4.5	4.1 4.2 4.2 4.3 4.4 4.5

** Указывается: ДП-В - доступно полностью всем; ДП-И (К, О, С, Г, У) – доступно полностью избирательно (указать категории инвалидов); ДЧ-В - доступно частично всем; ДЧ-И (К, О, С, Г, У) – доступно частично избирательно (указать категории инвалидов); ДУ - доступно условно, ВНД – временно недоступно

3.5.Итоговое заключение о состоянии доступности МАДОУ «Детский сад№15»: ДУ

3. Управленческое решение

4.1.Рекомендации по адаптации основных структурных элементов объекта

№ п \п	Основные структурно-функциональные зоны объекта	Рекомендации по адаптации объекта (вид работы)*
1	Территория, прилегающая к зданию (участок)	Не нуждается
2	Вход (входы) в здание	Не нуждается
3	Путь (пути) движения внутри здания (в т.ч. пути эвакуации)	Не нуждается
4	Зона целевого назначения здания (целевого посещения объекта)	Не нуждается
5	Санитарно-гигиенические помещения	Не нуждается
6	Система информации на объекте (на всех зонах)	Не нуждается
7	Пути движения к объекту (от остановки транспорта)	Технические решения невозможны

*- указывается один из вариантов (видов работ): не нуждается; ремонт (текущий, капитальный); индивидуальное решение с ТСР; технические решения невозможны – организация альтернативной формы обслуживания

4.2.Период проведения работ: в соответствии с дорожной картой.(указывается наименование документа: программы, плана)

4.3. Ожидаемый результат (по состоянию доступности) после выполнения работ по адаптации: разумное приспособление

4.4. Оценка результата исполнения программы, плана (по состоянию доступности): объект частично доступен. Для принятия решения требуется, не требуется согласование:

Имеется заключение уполномоченной организации о состоянии доступности объекта (*наименование документа и выдавшей его организации, дата*), прилагается: нет

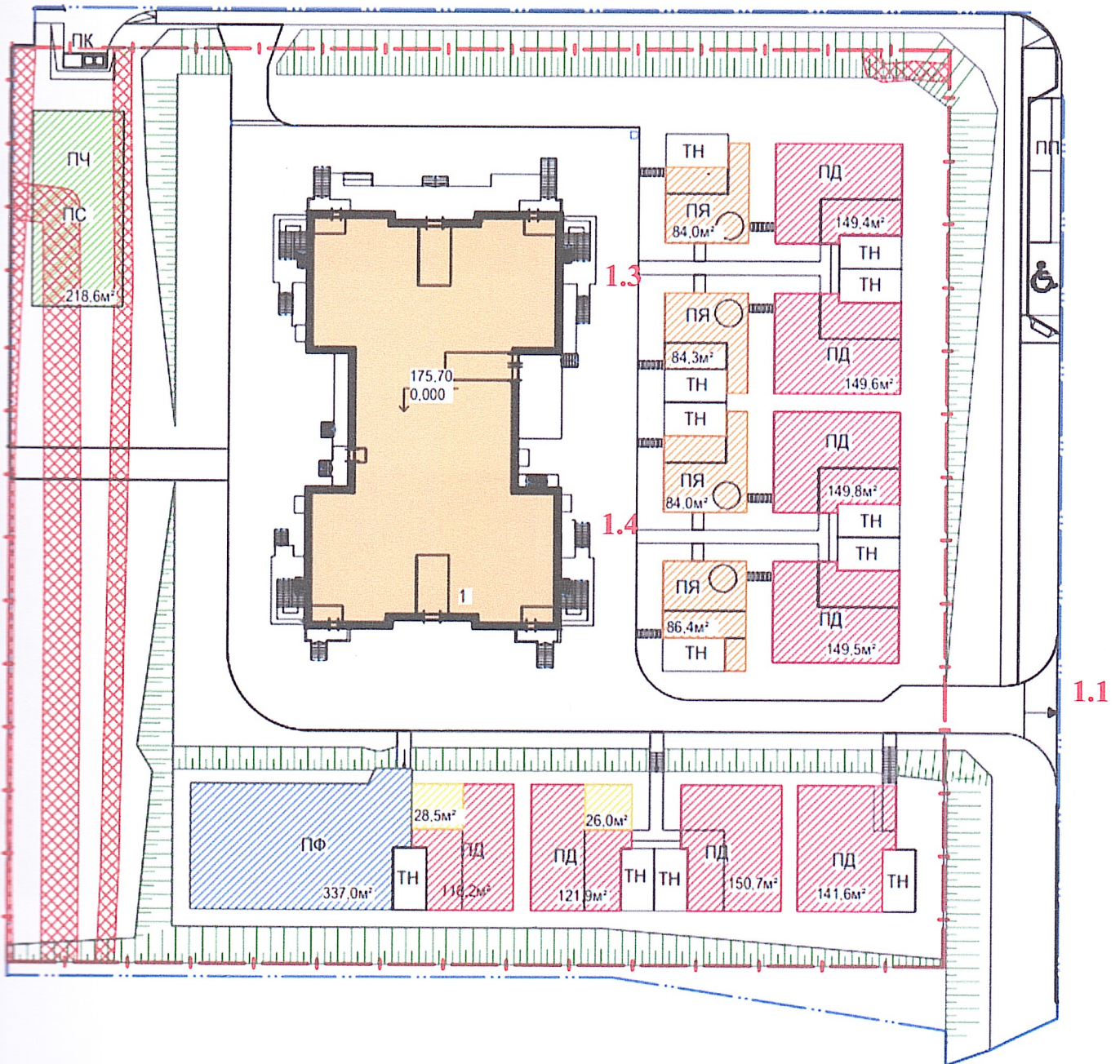
4.5. Информация размещена (обновлена) на сайте организации, на портале ДОУ <https://ds15-izhevsk-r18.gosweb.gosuslugi.ru/>

4. Особые отметки:

Паспорт сформирован на основании:

1. Анкеты (информации об объекте) от «17» октября 2024г.,
2. Акта обследования объекта: от «17» октября 2024г.,
3. Решение Комиссии от «__» 20__ г.

Приложение 1
Территория, прилегающая к зданию (участок)



Приложение 1
Фото территория, прилегающая к зданию (участок)



1.1



1.2

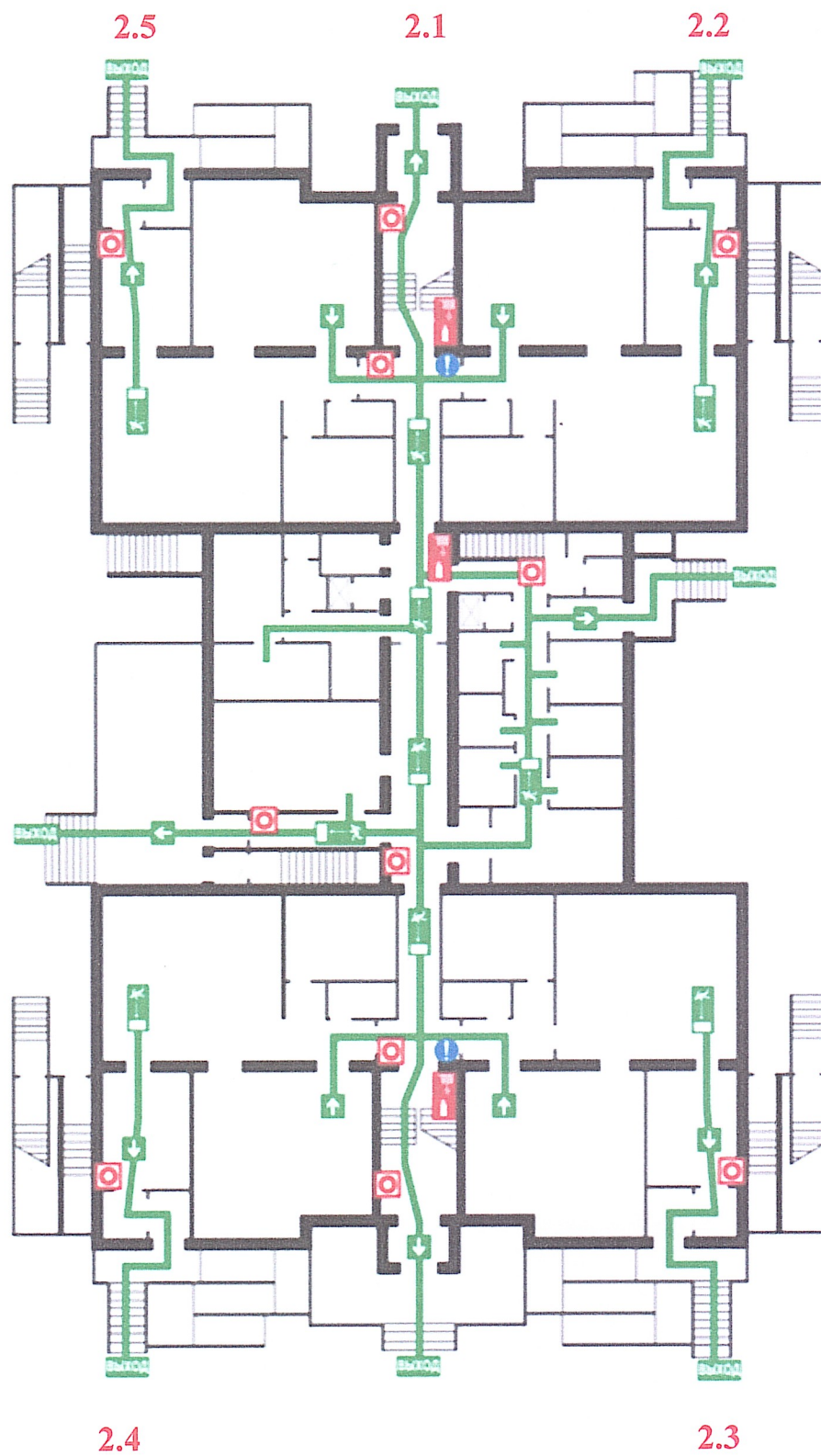


1.3



1.4

Приложение 2
Входы (выходы) в здание



Приложение 2
Входы (выходы) в здание



2.1



2.2



2.3

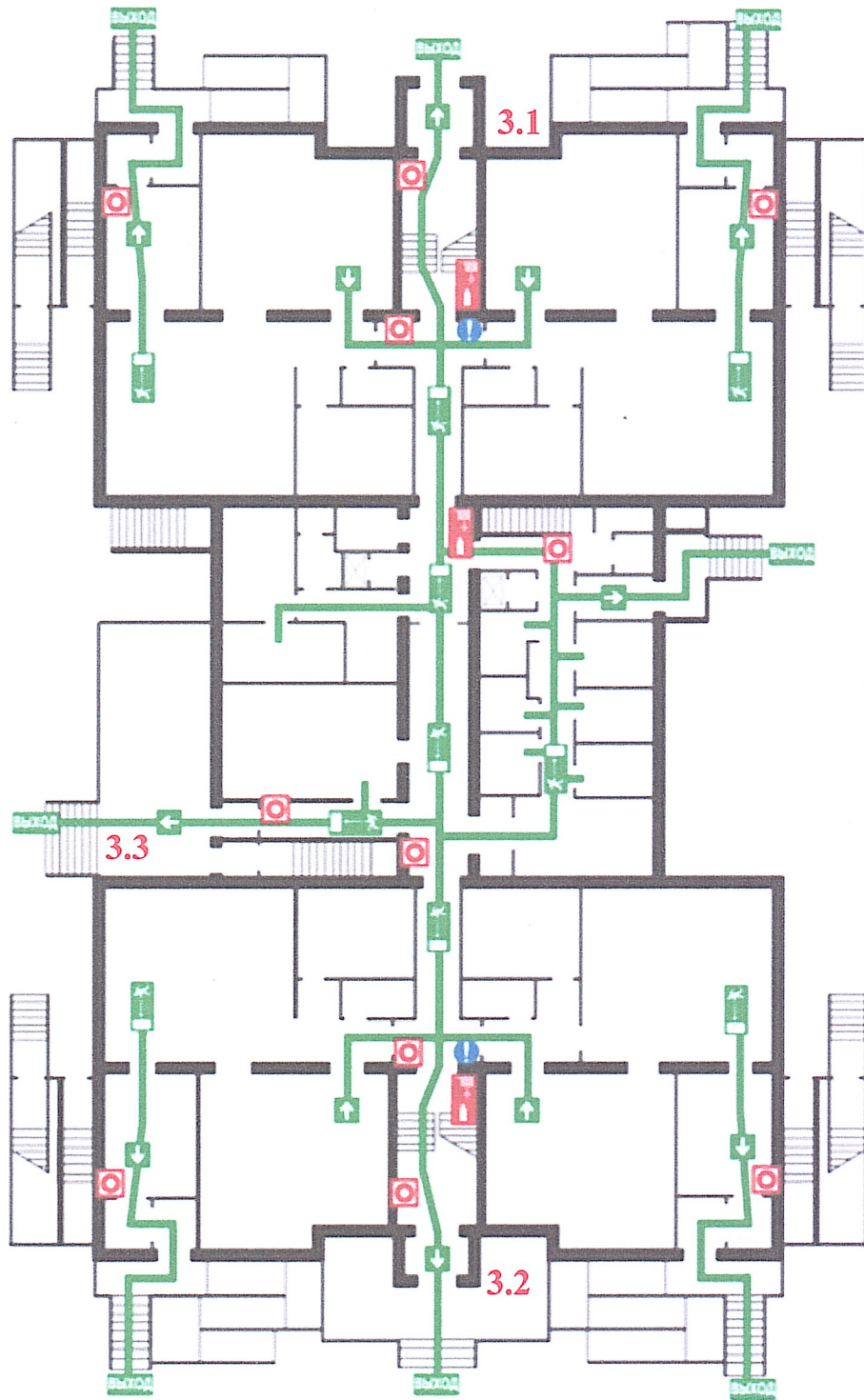


2.4



2.5

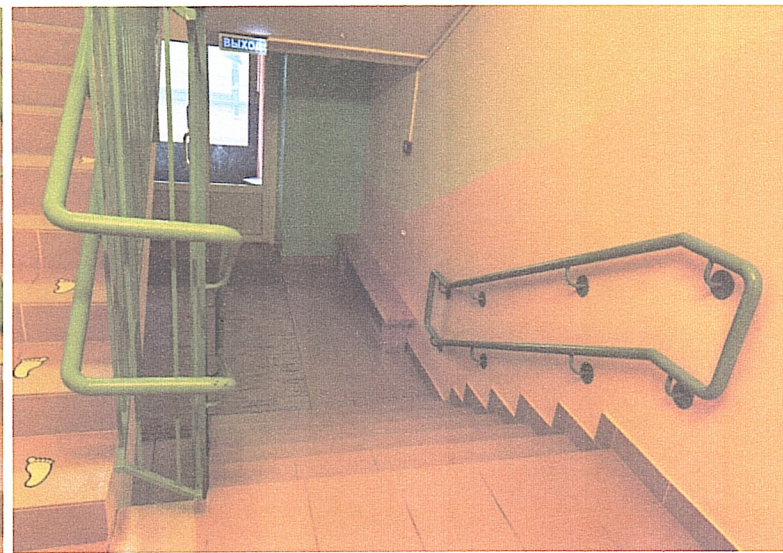
Приложение 3
Путь (пути) движения внутри здания (в т.ч. пути эвакуации)



Приложение 3
Фото путь (пути) движения внутри здания (в т.ч. пути эвакуации)



3.1



3.2



3.3

Приложение 4
Дополнительная информация о путях движения к объекту



Приложение 4
Фото дополнительная информация о путях движения к объекту



4.1



4.2



4.3



4.4



4.5

Пропиуровано, пронумеровано,
скреплено печатью
13 (Третьяков)) ЛИСТОВ

Заведующий МАДОУ И. В. Денисова

